

Negras ubicarán sus Alfiles en diagonales juntas para encerrar al Rey.

El sector donde esté encerrado debe ir achicándose o cambiándose por otro más pequeño, para ello el Rey apoyará a sus Alfiles para ir avanzando a las siguientes diagonales.

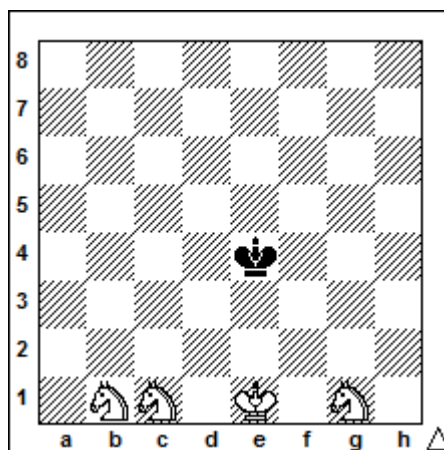
Luego hay que encerrar al Rey rival en una esquina para ahí darle mate, cuidando de no ahogarlo.

Blancas tratarán de evitar todas las ideas negras, intentando mantenerse lo más posible cerca del centro.

1... ♖e7 2. ♘d5 ♘d7 3. ♗e5 ♘b7 4. ♘d4

[4. ♗f5 ♘d6 5. ♗f6 ♘e4 6. ♗g5 ♗e6 7. ♗g4 ♗f6 8. ♗h3 ♗f5 (8... ♗g5 0,5-0,5) 9. ♗h4 ♘g2 10. ♗h5 ♘g3 11. ♗h6 ♗f6 12. ♗h5 ♘f3 13. ♗h6 ♘f4 14. ♗h7 ♗f7 15. ♗h8 ♘e2 16. ♗h7 ♘d3 17. ♗h8 ♘e5#]

4... ♘d6 5. ♗e3 ♗e6 6. ♘d4 ♘d5 7. ♗e3 ♘e5 8. ♘d3 ♗f5 9. ♗e3 ♘e4 10. ♗e2 ♘d4 11. ♘d2 ♗f4 12. ♗e2 ♘e3 13. ♘d1 ♗f3 14. ♗e1 ♘c2 15. ♗f1 ♘d2 16. ♗g1 ♗g3 17. ♗f1 ♘d3 18. ♗g1 ♘e3 19. ♗h1 ♘e4# [0:1]



Blancas deben encerrar al R rival acercando todas sus piezas sin estorbarse lo más juntas

posibles.

Una vez que el R rival esté muy cerca de una banda hay que reorganizar las piezas para encerrar al R rival en una esquina y ahí darle mate.

Todo esto cuidando de que el R rival no vuelva al centro, tampoco ahogarlo.

Negras tratarán de mantenerse en el centro, volver hacia él si es posible o ir hacia el sector más lejano a las piezas rivales.

1. ♖e2 ♗d4 2. ♜f3 ♖e4 3. ♜bd2 ♗f4

[3... ♗d5 4. ♗d3 ♗c5 5. ♜e2 ♗d5 6. ♜f4 ♗c5 7. ♜e4 ♗c6 8. ♜e5 ♗b5 9. ♜d5 ♗a4 10. ♜d6 ♗a5 11. ♜c6 ♗a4 12. ♜b6 ♗b3 13. ♜dc4 ♗a2 14. ♗c2 ♗a1 15. ♜d5 ♗a2 16. ♜6a5 ♗a1 17. ♜b3 ♗a2 18. ♜c3#]

4. ♜d3 ♗f5 5. ♖e3 ♖e6

[5... ♗g4 6. ♖e4 ♗h5 7. ♗f5 ♗h6 8. ♜f4 ♗g7 9. ♖e6 ♗h6 10. ♜e4 ♗g7 11. ♜d6 ♗h6 12. ♜f5 ♗h7 13. ♗f7 ♗h8 14. ♜e5 ♗h7 15. ♜e6 ♗h8 16. ♜g6 ♗h7 17. ♜g5#]

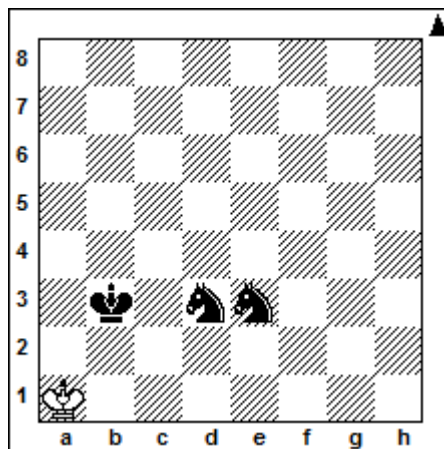
6. ♖e4 ♗d6 7. ♜d4 ♖e7 8. ♜c4 ♗d7 9. ♜c5 ♖e7 10. ♜c6 ♗f7 11. ♗f5 ♗g7

[11... ♖e8 12. ♗f6 ♗f8 13. ♜d6 ♗g8 14. ♜e6 ♗h7 15. ♜f5 ♗g8 16. ♗g6 ♗h8 17. ♜e5 ♗g8 18. ♜h6 ♗h8 19. ♜ef7#]

12. ♜e6 ♗h6

[12... ♗f7 13. ♜d6 ♗g8 14. ♗g6 ♗h8 15. ♜cd4 (15. ♜e7 0,5-0,5) 15... ♗g8 16. ♜4f5 ♗h8 17. ♜f7 ♗g8 18. ♜5h6#]

13. ♜f4 ♗g7 14. ♜d6 ♗h6 15. ♗f6 ♗h7 16. ♜f5 ♗g8 17. ♜e6 ♗h7 18. ♗f7 ♗h8 19. ♜e5 ♗h7 20. ♜g5 ♗h8 21. ♜g6# [1:0]



Con R y 2 Cs contra R no se puede forzar el mate, salvo que :

- contrincante tenga un P que permita evitar el ahogo y de tiempos para el mate
- contrincante se equivoque encerrando el R en el momento equivocado.

1... ♜c2 2. ♖b1 ♜a3 3. ♖a1 ♜b5 4. ♖b1 ♜c3 5. ♖a1 falta un C para dar mate en c2 y no hay tiempo para dar mate con Cb4-c2# porque las blancas están ahogadas. Si las blancas tuviesen un P por ejemplo en h7 se podría ganar tras 5... Cb4; 6.h8Q Cc2#. [0,5:0,5]

♘c6 ♘d4 19. ♘d7 ♘f7 20. ♘c6 ♘c4 21. ♘d7 ♘c5 22. ♘c7 ♘e8 23. ♘d8 ♘b5 24.
 ♘c7 ♘e3 25. ♘d8 ♘d5 26. ♘c8 ♘d6 27. ♘d8 ♘e6 28. ♘c8 ♘e7 29. ♘b7 ♘d7
 30. ♘b8 ♘a6 31. ♘a7 ♘c8 32. ♘b8 ♘b4 33. ♘a7 ♘c7 34. ♘a8 ♘b7 35. ♘a7
 ♘c6#]

8... ♘e2 9. ♘g5 ♘f3 10. ♘g6

[10. ♘h4 ♘f4 11. ♘h3 ♘c3 12. ♘h4 ♘e4 13. ♘h3 ♘g5 14. ♘h2 ♘g4 15. ♘g1
 ♘g3 16. ♘f1 ♘g4 17. ♘e1 ♘f4 18. ♘f1 ♘e3 19. ♘e1 ♘d3 20. ♘f1 ♘d2 21. ♘g2
 ♘e2 22. ♘h2 ♘f2 23. ♘h1 ♘g3 24. ♘h2 ♘f1 25. ♘h1 ♘f3#]

10... ♘g4 11. ♘g5 ♘f5 12. ♘h6 ♘f4 13. ♘g7

[13. ♘h5 ♘f6 14. ♘h4 ♘d3 15. ♘h3 ♘e2 16. ♘h4 ♘e4 17. ♘h3 ♘g5 18. ♘g2
 ♘g4 19. ♘h2 ♘f1 20. ♘g1 ♘h3 21. ♘h2 ♘d2 22. ♘g1 ♘g3 23. ♘h1 ♘g2 24. ♘g1
 ♘f3#]

13... ♘g5 14. ♘f7 ♘d7 15. ♘g7 ♘f4 16. ♘f7 ♘g6 17. ♘g7 ♘e6 18. ♘h7 ♘f6 19. ♘h6 ♘g4
 20. ♘h7 ♘e5 21. ♘h6 ♘f7 22. ♘h7 ♘f5 23. ♘g8 ♘g6 24. ♘f8 ♘h7 25. ♘e8 ♘e5 26. ♘f8

[26. ♘d8 ♘e6 27. ♘c7 ♘d7 28. ♘c6 ♘d3 29. ♘c7 ♘b5 30. ♘d8 ♘f6 31. ♘c7
 ♘d5 32. ♘d8 ♘d6 33. ♘c8 ♘e7 34. ♘b7 ♘d7 35. ♘b8 ♘a6 36. ♘a7 ♘c8 37.
 ♘b8 ♘e7 38. ♘a7 ♘c7 39. ♘a8 ♘b7 40. ♘a7 ♘c8#]

26... ♘d7 27. ♘e8 ♘e6 28. ♘d8 ♘d6 29. ♘c8

[29. ♘e8 ♘g6 30. ♘d8 ♘c5 31. ♘c8 ♘f7 32. ♘b8 ♘c6 33. ♘a7 ♘c7 34. ♘a8
 ♘e6 35. ♘a7 ♘c8 36. ♘a8 ♘b7 37. ♘a7 ♘d8 38. ♘a8 ♘b7 39. ♘a7 ♘c6#]

29... ♘c5 30. ♘d8 ♘g6 31. ♘c8 ♘f7 32. ♘d8 ♘b7 33. ♘c8 ♘c6 34. ♘b8 ♘b6 35. ♘c8
 ♘e6 36. ♘b8 ♘c5 37. ♘a8 ♘d7 38. ♘b8 ♘a6 39. ♘a8 ♘c6# [0:1]