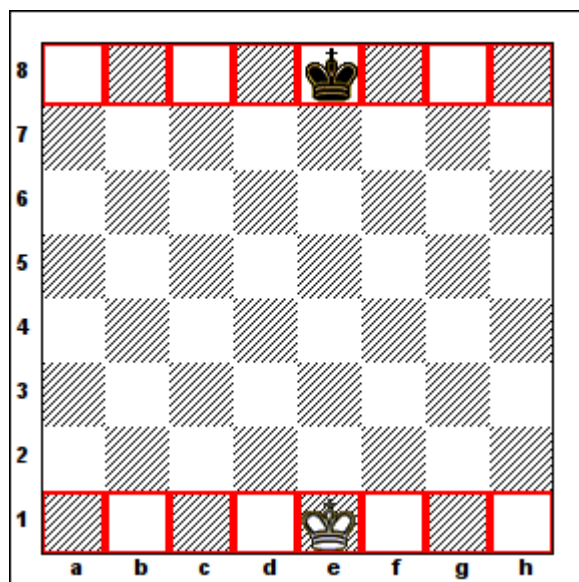


*A la derecha de cada jugador(a) debe ir una casilla clara.*

*Cada casilla (cuadro pequeño del tablero) se le llama con la letra y el número más cercanos.*

*El rey blanco está en la casilla e1.*

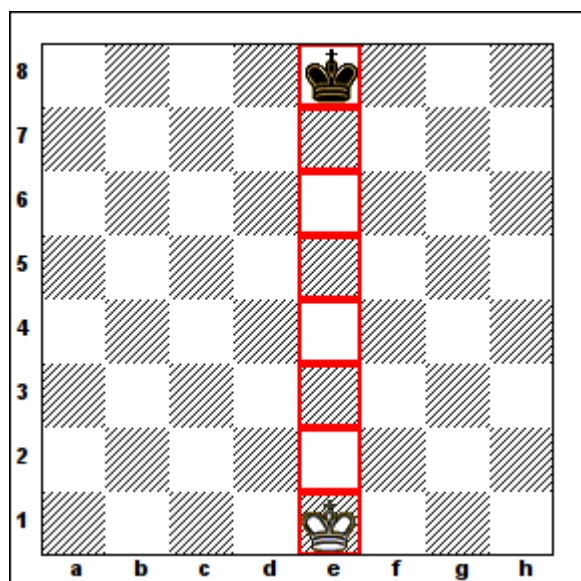
*El rey negro en la casilla e8.*



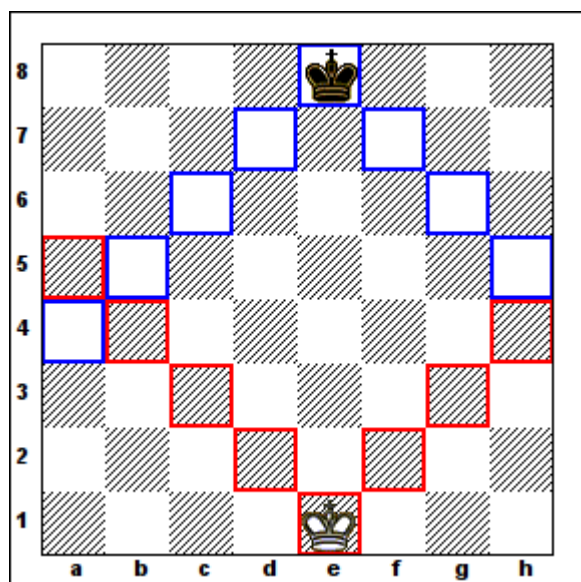
*Los conjuntos de casillas horizontales se llaman filas.*

*El rey blanco está en la fila 1.*

*El rey negro en la fila 8.*



*Los conjuntos de casillas verticales se llaman columnas.  
Ambos reyes están en la columna e.*



*Los conjuntos de casillas oblicuas se llaman diagonales.  
El rey blanco está en dos diagonales : la diagonal e1-a5 y la diagonal e1-h4.  
El rey negro está en las diagonales e8-a4 y e8-h5.*