

El mate ocurre cuando no hay forma de defenderse de un jaque.

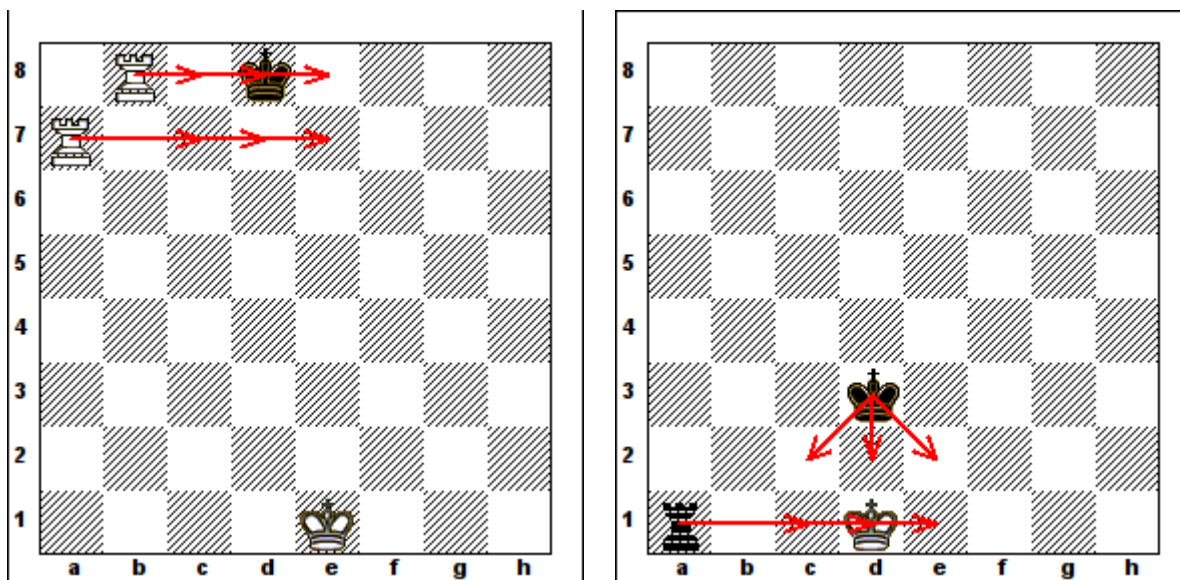
Cuando ocurre el mate la partida termina, sin que el rey sea capturado.

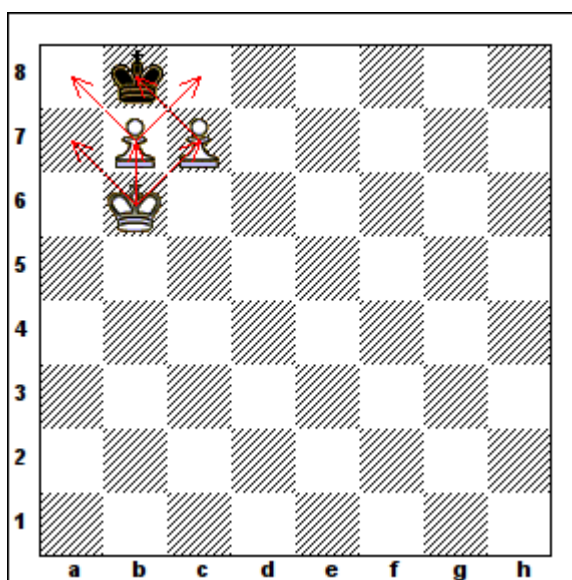
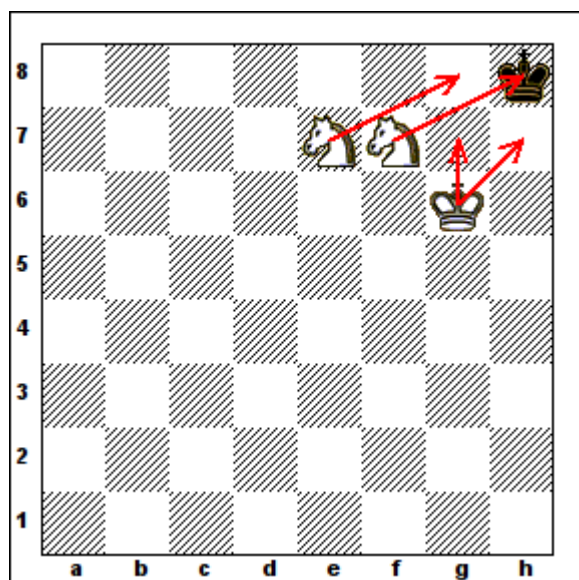
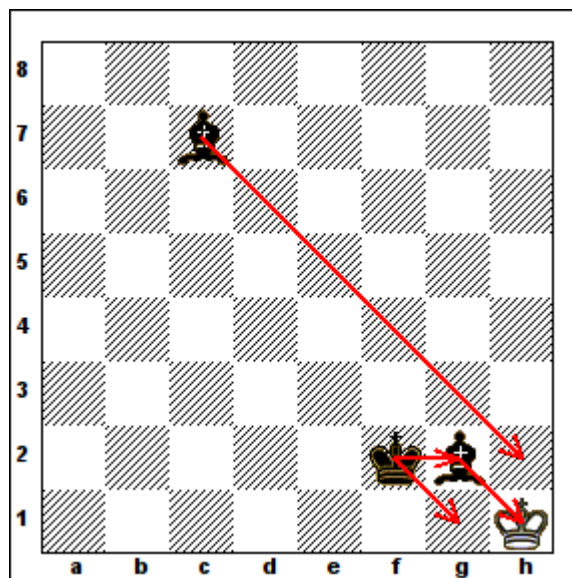
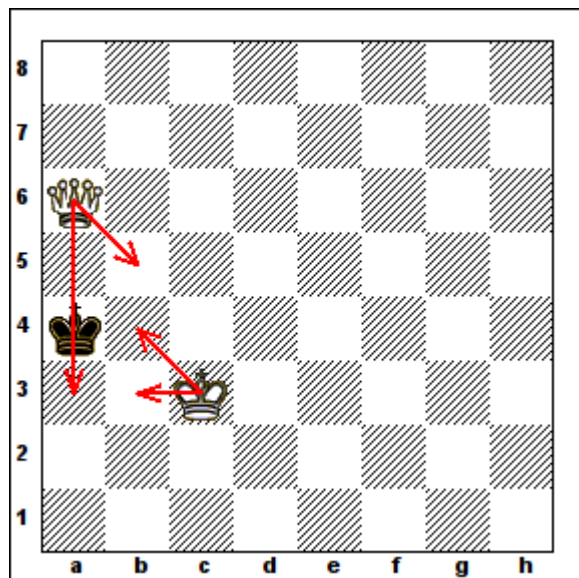
*Antiguamente se ganaba con el mate, luego fueron apareciendo **otras formas de ganar**.*

Por ejemplo, si un jugador:

- *no llega en el tiempo establecido para comenzar la partida*
(por no presentación, también conocido como W.O.)
- *se rinde o abandona*
(lo cual se solía hacer inclinando el rey intencionalmente como señal de abandono)
- *se le acaba el tiempo en un aparato llamado reloj de ajedrez*
- *comete algunas jugadas ilegales*
(pueden ser tres, dos o una según el ritmo de juego en el reloj).
- *infringe ciertos reglamentos de juego limpio*
(una especie de fair play)

Aprecie las siguientes posiciones de mate.





Ejercicio : Cree otras posiciones de mate, con la cantidad de trebejos que desee.