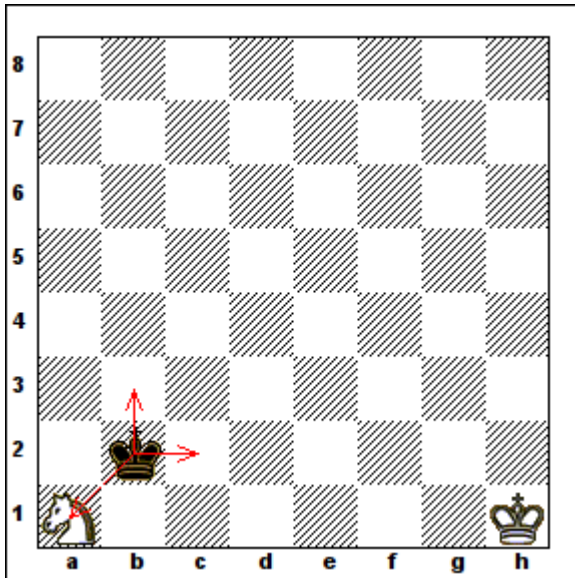
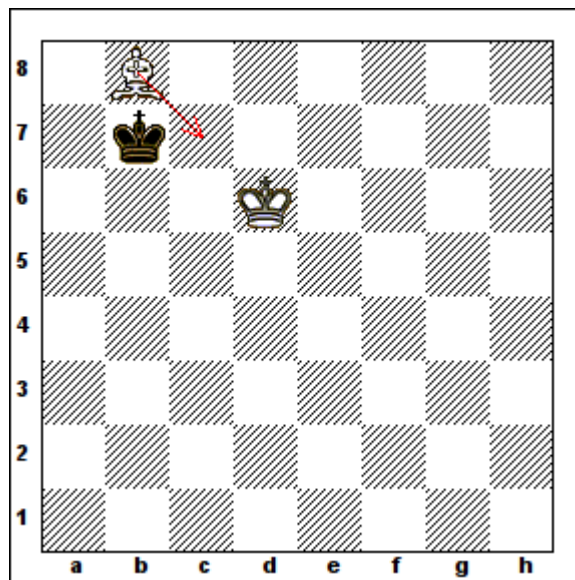
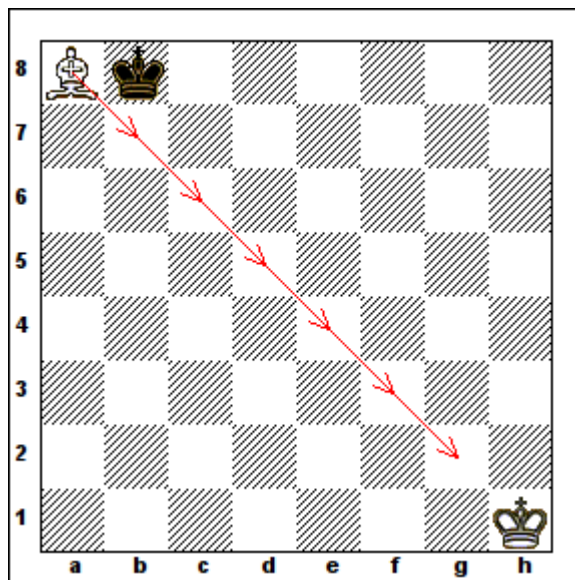


**Rey y pieza menor (alfil o caballo) contra rey es tablas (empate).**



*El caballo no puede escapar y el rey lo capturará, pero dará automáticamente tablas al tener rey contra rey (los cuales no pueden darse jaques entre si y menos aún mate).*

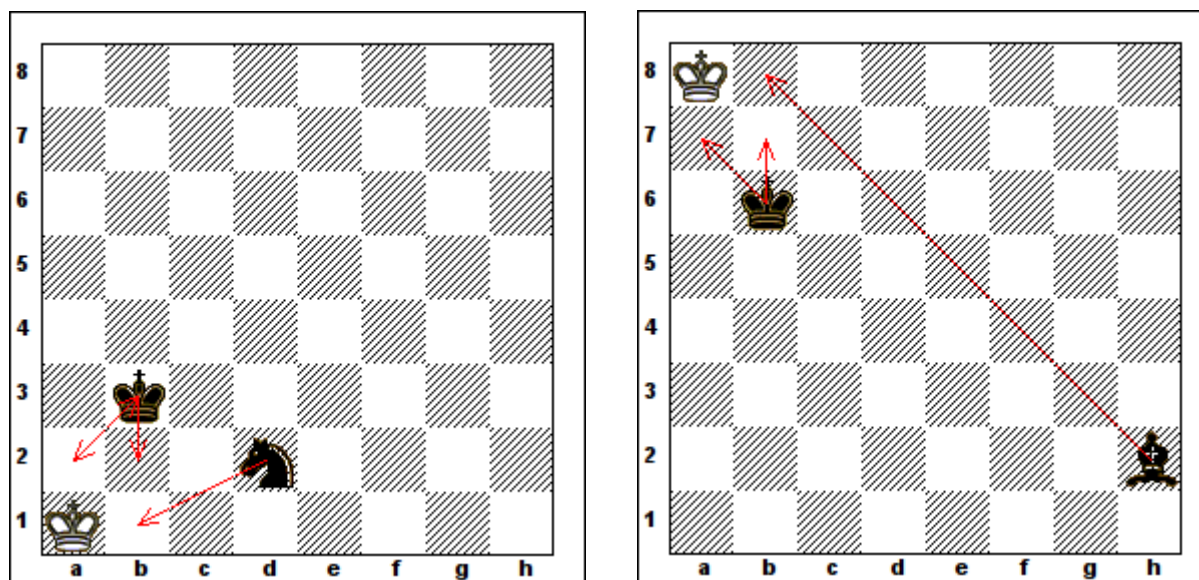


*El rey solo no puede encerrar a un alfil pues siempre tendrá por lo menos una casilla de escape.*

*En el caso de la izquierda el alfil puede ir a b7,c6,d5,e4,f3 o g2.*

*En el caso de la derecha si va a a7 es capturado, pero puede ir a c7.*

Lo más que puede conseguirse con rey y pieza menor contra rey es ahogado, lo cual es tablas :



Recordar que el ahogado se da cuando no hay jaque y no hay movimiento legal posible.

**Ejercicio :** Practique con diferentes posiciones para asimilar el movimiento de estos trebejos, su relación con el tablero y el tema del ahogado.